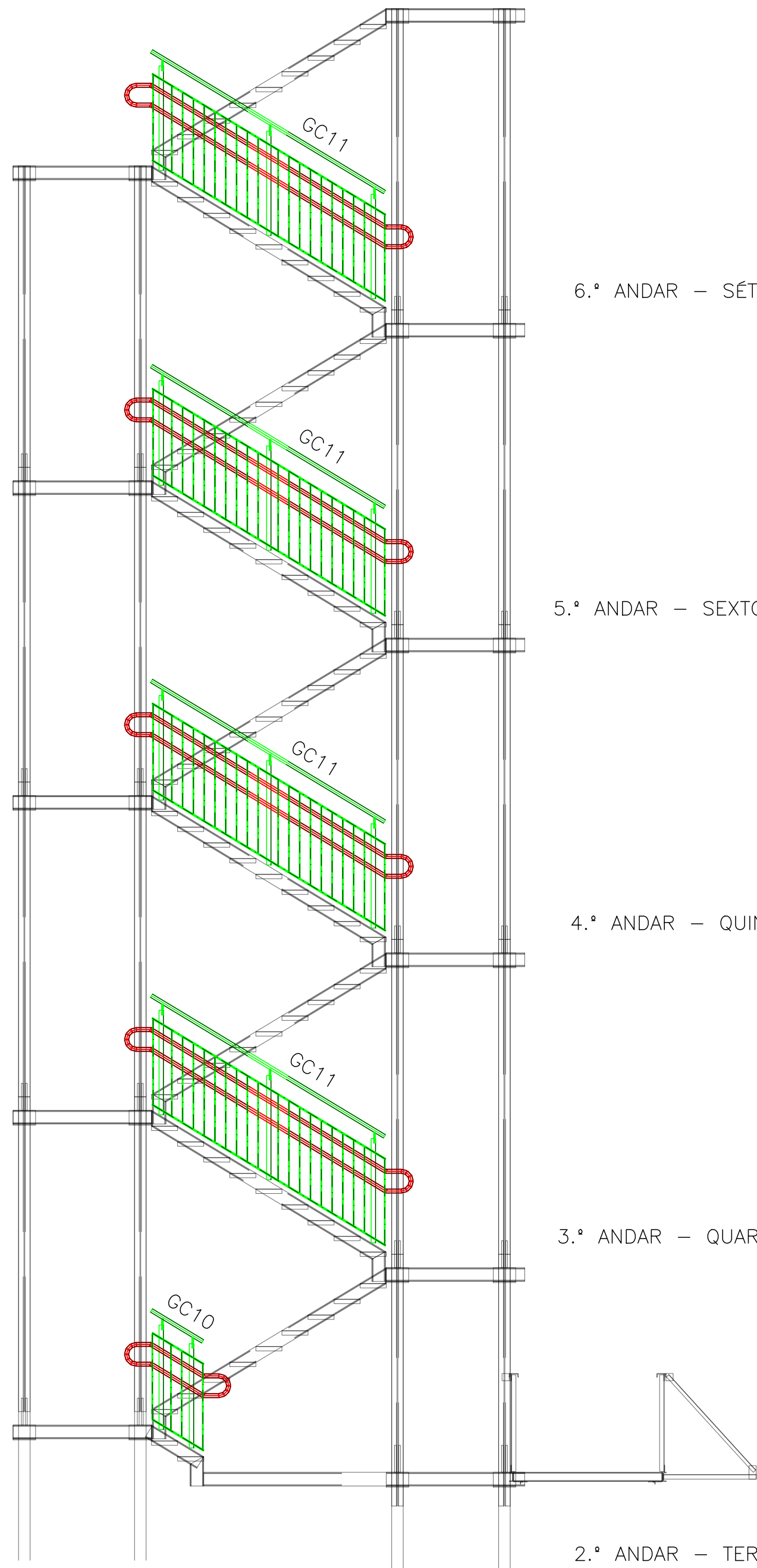
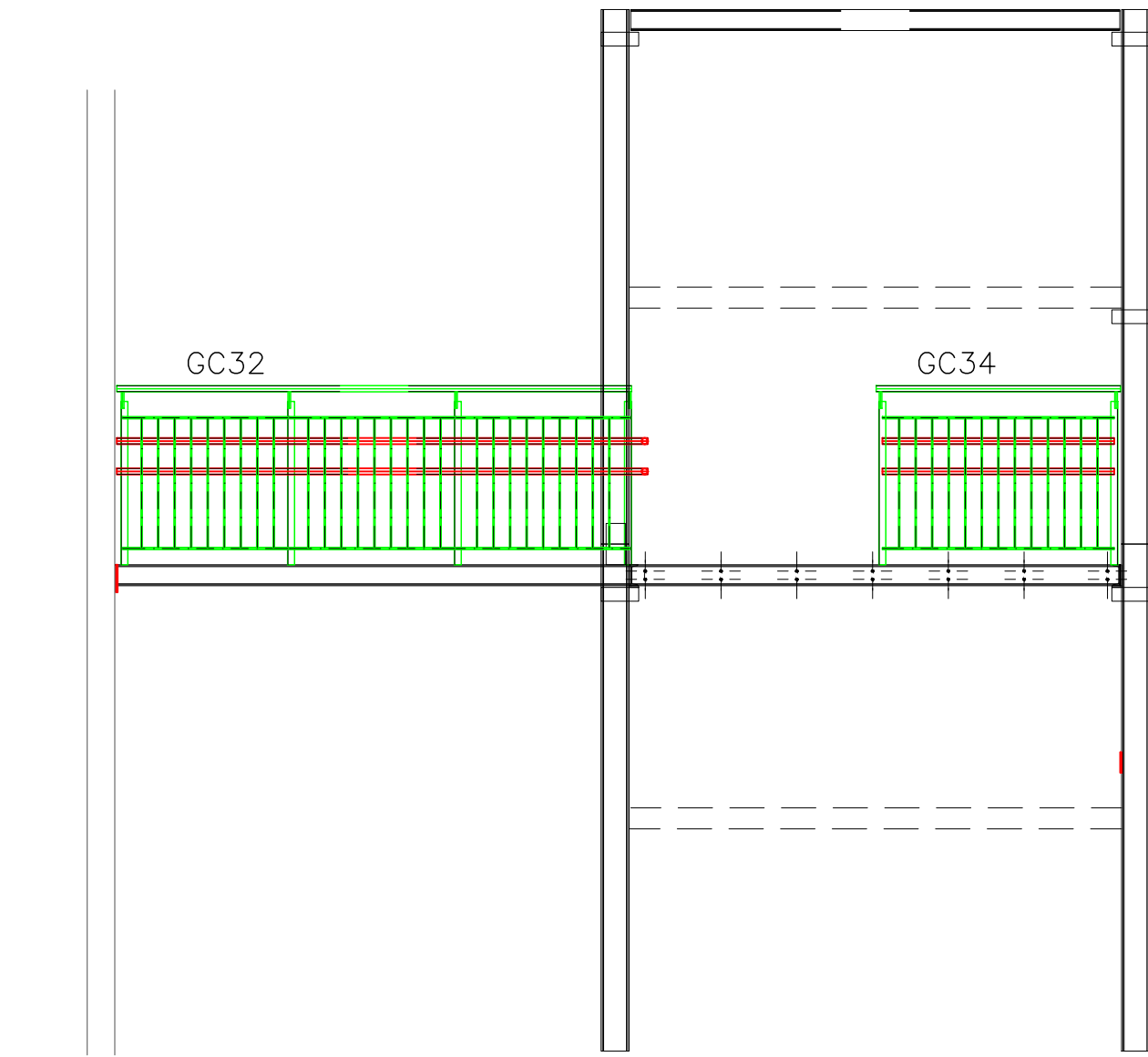


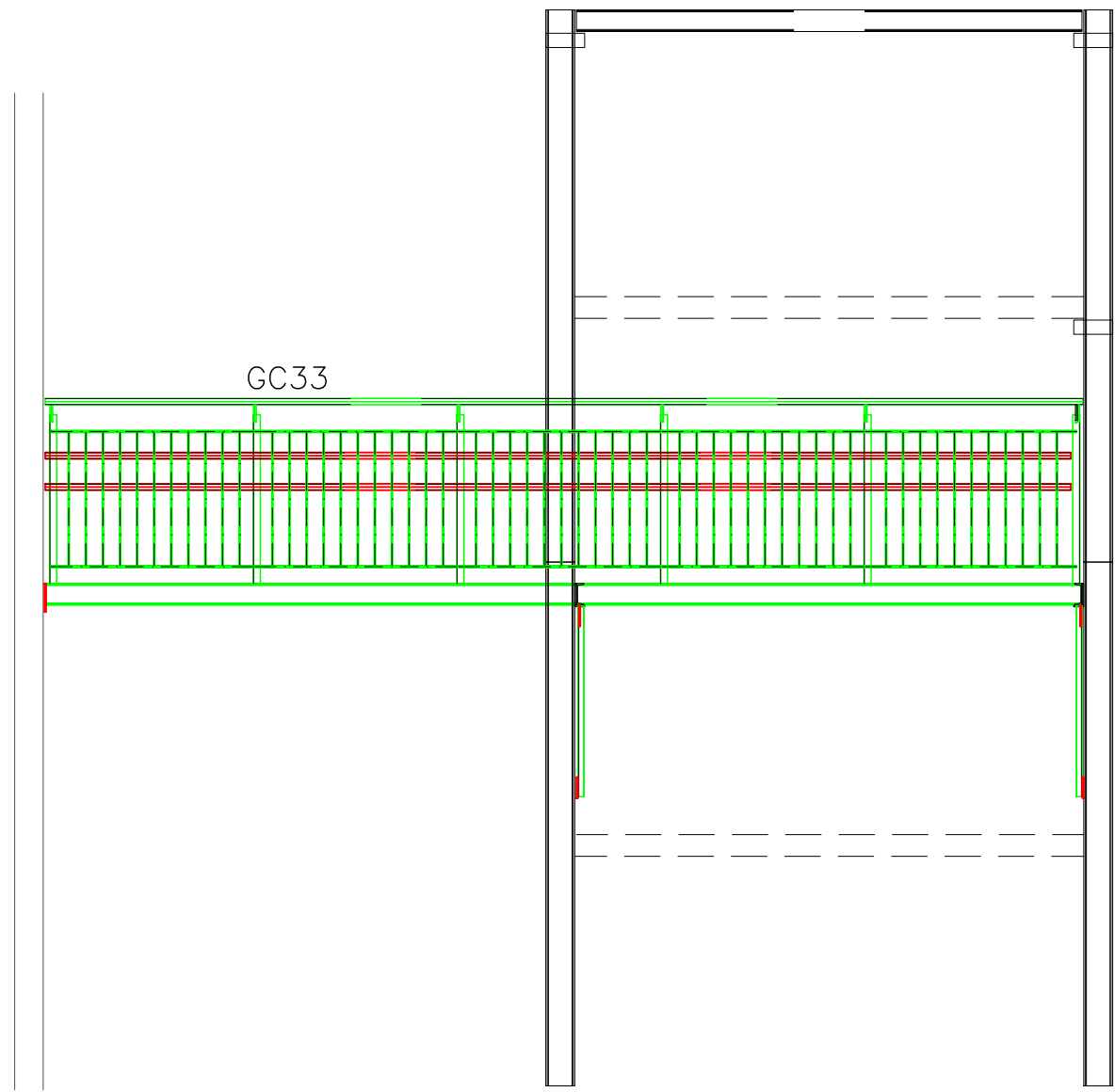
ELEVAÇÃO DO GUARDA-CORPO (FACE INTERNA)
1/50



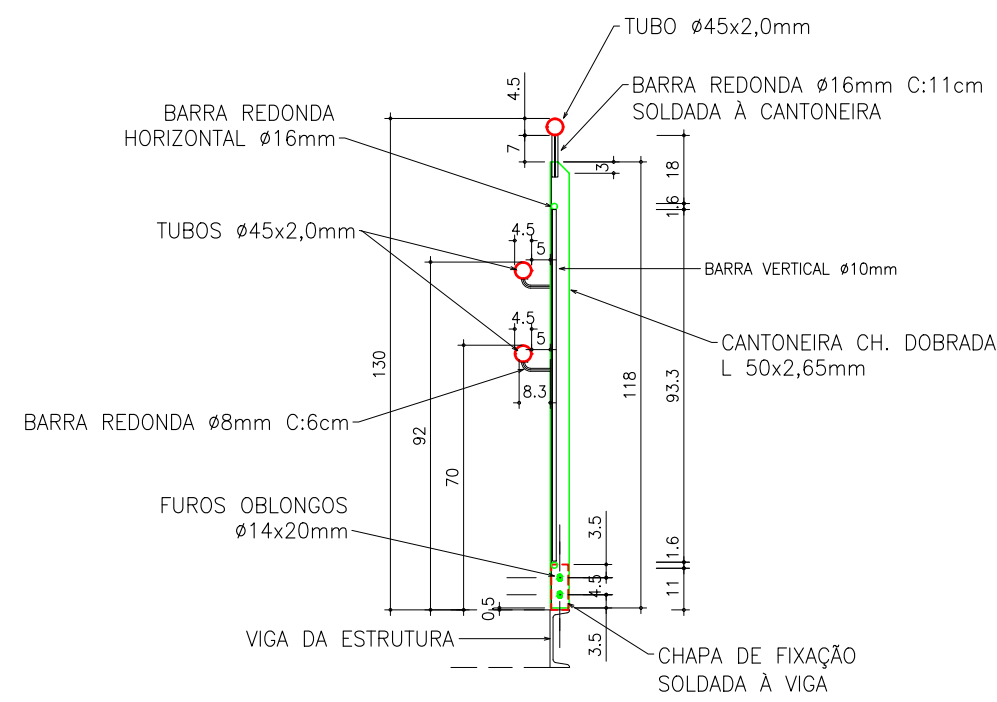
ELEVAÇÃO DO GUARDA-CORPO (FACE INTERNA)
1/50



ELEVAÇÃO DO GUARDA-CORPO (FACE INTERNA)
1/50



ELEVAÇÃO DO GUARDA-CORPO (FACE EXTERNA)
1/50



DETALHE DOS GUARDA-CORPOS E CORRIMÕES
1/20

PRÉ-MONTAGEM EM FÁBRICA:

A estrutura deve ser pré-montada em fábrica para conferência dos encaixes e fixações.
A pré-montagem deve ser realizada antes da galvanização para permitir os ajustes necessários sem que diminua a durabilidade da estrutura.

PESO DE AÇO DO GUARDA-CORPO (COM 5% DE PERDAS) = 2815,8 kgf

ÁREA DE PINTURA (SEM PERDAS) = 165,7 m²

ESCRITÓRIO MODELO DE ENGENHARIA - UFSM

Eng. civil André Lübeck SIAPE: 1692336 / CREARS: 140441		Eng. civil Almir Barros da Silva Santos Neto SIAPE: 2300182 / CREARS: 092776	
CLIENTE: PREFEITURA MUNICIPAL DE SANTA MARIA		RESPONSÁVEIS TÉCNICOS:	
PROJETO: PROJETO ESTRUTURAL Escada metálica e passarela de evacuação		Revisão: 00 Data: 04/11/2023 Escala: 1/50 PRANCHAS Nº: EST 06/30	
PRANCHAS: Guarda corpo da escada principal e da passarela secundária		ENDEREÇO: Centro Administrativo Municipal, Rua Venâncio Aires, nº 2277, Santa Maria, RS	